



Aide-mémoire

du

VBC Fully

pour les

entraîneurs

Saison 2023-2024

Table des matières

Les salles de sport	3
A qui s'adresser pour ce qui est des salles ?	3
Spécificités des salles	3
Le matériel lors des entrainements	3
Les matchs.....	4
A qui s'adresser pour ce qui est des matchs?	4
Matches à domicile : montage et rangement des salles	4
Matches à l'extérieur	4
Les matchs de championnat et de coupe	4
Les marqueurs.....	5
Qui appeler pour ce qui est des marqueurs?.....	5
Votre équipe	5
Début de saison.....	5
Joueurs et Licences	5
Contrôle des présences.....	6
Pharmacie	6
Note de frais.....	6
Entraîneurs – entraîneuses	7
Qui appeler ? – Résumé	7

Les salles de sport

A qui s'adresser pour ce qui est des salles ?

Salles		
- Réservation pour un match de coupe	Xavier	079 370 46 34
- Déplacement ou annulation d'un match		
- Clés des salles ou code des boitiers	Nesta	079 484 98 52
- Matériel de volley	Nesta	079 484 98 52
- Manque de boissons pour le bar	Lucie	078 884 67 77

Occupation des salles par le club

- Référez-vous au document sur l'horaire des salles afin de visualiser l'utilisation des différentes salles par les équipes du club. Ceux-ci sont disponibles à l'entrées des salles.

Occupation des salles par d'autres sociétés ou la commune

- Veuillez prêter attention à l'occupation des salles par d'autres sociétés qui ont fait des réservations. Le calendrier des indisponibilités des salles est communiquée sur le groupe des entraîneurs.

Spécificités des salles

La salle polyvalente

- Code du boitier intérieur et extérieur: 3103 clef pour ouvrir la salle, la cuisine et les armoires du volley
- Tout le matériel de volley se trouve dans les 4 armoires dans le local du matériel : filet, ballons, affichage des points et feuilles de matchs.
- Les panneaux publicitaires et les plots en bois se trouvent sur les armoires de la salle 1.
- La manette pour les gradins se trouve dans la cuisine.
- Les réserves de boissons pour le bar se trouve dans l'armoire du club dans la cuisine.

Charnot

- Code du boitier extérieur : 2409
- Les clefs de la cuisine et des grillages (ballons, filet, antennes) se trouvent dans l'armoire du club.
- Le matériel des marqueurs est dans l'armoire du club.

Saxé

- Clef de la salle et de l'armoire du club : boitier extérieur : 8614
- Lumières : bouton à l'extérieur de la salle + armoire bleue de local de matériel.
- Les ballons et le filet sont dans le caisson bleu à roulettes, les antennes sur les armoires du club.
- Le matériel des marqueurs se trouve dans l'armoire du club.

Pour toutes les salles

- Ne pas entrer dans les salles de sport avec des chaussures extérieures.
- Concierge : Bender Raphaël 079 532 43 40
- Pendant les vacances scolaires les salles sont accessibles durant vos horaires d'entraînements. En cas de nettoyage, vous serez avertis.
- Lorsque vous constatez des dégâts, du matériel mal rangé, des saletés, etc... : envoyez une photo au responsable technique ou responsable infrastructure (Mathieu ou Xavier)

Le matériel lors des entrainements

- On range le matériel que l'on a utilisé durant l'entraînement à sa place selon affichage.
- Le matériel de volleyball est rangé par la dernière équipe qui l'utilise.
- Les entraîneurs contrôlent les vestiaires après chaque entraînement et matchs

L'entraîneur de l'équipe qui s'entraîne en dernier est responsable de (s'il y a plusieurs équipes, c'est la ligue la plus élevée) :

- Contrôler le rangement du matériel
- Contrôler les vestiaires
- D'éteindre toutes les lumières
- Contrôler que les portes de secours sont fermées pour la polyvalente
- **Fermer toutes les portes de la salle.**

Les matchs

A qui s'adresser pour ce qui est des matchs?

Salles	Xavier	079 370 46 34
Marqueurs	Léonie	078 790 27 94
Bar	Lucie	078 884 67 77

- En cas de nouveaux matchs, de matchs déplacés ou de matchs annulés, merci d'avertir toutes les personnes concernées.
- Si vous avez besoin d'une avance d'argent pour payer les arbitres, vous pouvez vous adresser à Eve.

Matchs à domicile : montage et rangement des salles

1^{er} match de la journée

- Monter la salle : poteaux, filet, antennes, caisson (ou échelle pour la Polyvalente) pour l'arbitre, banc pour les joueurs/le public ou sortir les gradins de la salle polyvalente et placer les panneaux publicitaires.
- Table des marqueurs : table, chaise (ou caisson pour Saxé), affichage des points, feuille de match, enveloppe.

Dernier match de la journée

- Ranger tout le matériel de volley selon les photos.
- Nettoyer la salle : ramasser les déchets (papier, bière vide, gourdes, etc.).
- Nettoyer les vestiaires : ramasser les déchets et éteindre les lumières.
- Les joueurs de l'équipe doivent gérer et ranger le bar.
- La caisse du bar est récupérée par un membre du comité ou par l'entraîneur et est transmise à Lucie ou à Xavier.
- Eteindre les lumières, fermer à clef toutes les portes de la salle et remettre les clefs dans les boîtiers.

Ranger tous les ballons dans les armoires ou les grillages.

Matchs à l'extérieur

- Noter qui a pris la voiture à chaque match pour être remboursé en fin de saison. Le club rembourse au nombre de voiture utile aux nombres de joueurs.

Les matchs de championnat et de coupe

- Garder la feuille de match comme justificatif pour être remboursé des frais de match auprès de Eve.
- **Entrer immédiatement à la fin de chaque match le résultat dans l'application VolleyManager**

Les marqueurs

Qui appeler pour ce qui est des marqueurs?

Marqueurs		
- Absence du marqueur au match	Léonie	078 790 27 94
- Besoin d'un marqueur pour un nouveau match		
- Déplacement d'un match		
- Feuilles de match		

Merci de rappeler en début de saison à vos joueurs que la tâche de marqueurs au sein du club n'est pas une option ! Sans marqueurs, les matchs ne pourraient pas avoir lieu et nous avons besoin de la participation de tous les membres. Le club compte sur vous pour impliquer les joueurs dans ce travail.

Rappel

- Match à marquer durant la saison : 2 matchs minimum.
- Durant la saison, les matchs de coupent se rajoutent. Les joueurs peuvent se proposer volontairement pour les marquer. Si personne ne le fait, la responsable des marqueurs désignera quelqu'un.
- Si le joueur ne pas peut marquer son match, il doit lui-même trouver un remplaçant.

Votre équipe

Début de saison

En début de saison, vous devez communiquer pour le **25 août** la liste de vos joueurs ainsi que leurs informations personnelles (n° de téléphone, adresse, date de naissance et adresse mail) à Xavier - president@vbcfully.ch.

Joueurs et Licences

Licence : Contacter Colin pour la commande d'une licence. La commande d'une licence ne peut se faire que si l'inscription a été complétée (nouveau membre ci-dessous).

Nouveau Membre : Il remplit une feuille d'inscription qui est à transmettre à Mahieu.

Un nouveau membre peut suivre 3 cours avant de s'engager et que l'inscription soit requise. Les feuilles d'inscription sont disponibles dans les armoires du VBC ainsi que sur le site du VBC Fully: Club -> Plannings et adhésions.

Départ d'un joueur, Blessure grave d'un joueur ou Problème avec un ou plusieurs joueurs : Contacter Mathieu ou Xavier

En cas de problèmes de :

Pharmacie	Sarah	078 874 47 87
Équipements		
Licences	Colin	079 370 46 34
Horaire de salle	Xavier	

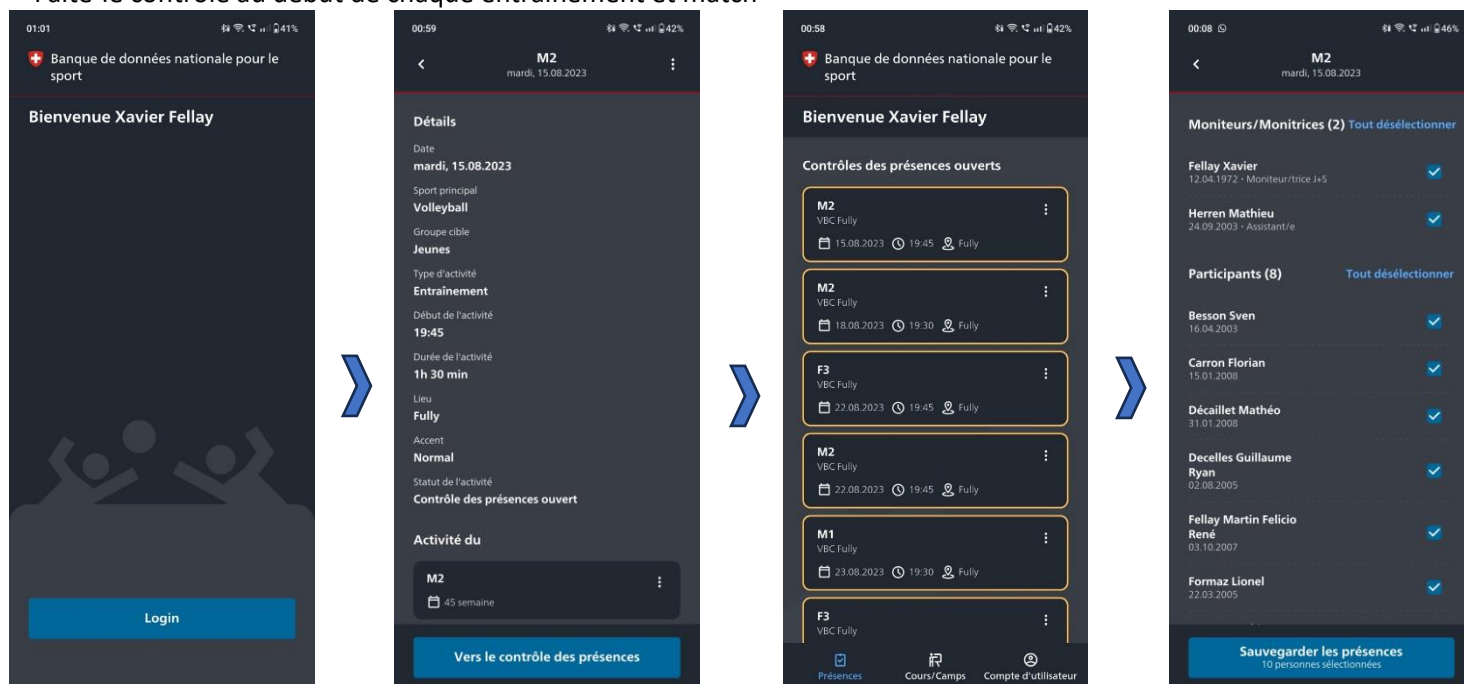
Contrôle des présences

Le contrôle des présences est nécessaire pour les juniors. Le contrôle se fait avec l'application **Mobile NDS** :



Si vous n'avez pas d'identifiants, adressez-vous au coach J+S Xavier.

Faites-le contrôle au début de chaque entraînement et match



Pharmacie

Chaque entraîneur a un sac à pharmacie rempli en début de saison par Sarah. Il doit la prendre avec lui **à chaque match et chaque entraînement**. Il n'y aura plus de pharmacie disponible dans les salles.

Si vous avez besoin de remplacer un produit utilisé, adressez-vous à Sarah.

Note de frais

Pour tout remboursement (déplacements, frais d'arbitrage etc..), utilisez la note de frais du VBC Fully et accompagnez-la des justificatifs (feuilles de matchs, tickets, etc..) -> sans quoi le remboursement ne pourra se faire.

Utilisez une seule note de frais pour les frais de déplacement de votre équipe. Inscrivez-y le numéro de compte sur lequel faire le versement. Le titulaire du compte répartira ensuite l'argent.

Veuillez transmettre le tout à Eve au plus tard pour le **30 avril 2024**.

Entraîneurs – entraîneuses

M1	Paulo Barreto	079 535 28 97
M2 junior	Mathieu Herren	079 225 62 00
U20G	Lucie Tschannen	078 884 67 77

F2	Florian Roserens	078 600 44 71
F3	Xavier Fellay	079 370 46 34
F4	Célia Dubois	079 472 45 18
U15	Margaux Mariethoz Amy Pesci	077 473 94 14 079 849 33 08

U13 mixte	Charlotte Crettaz	078 636 66 21
U11 mixte	Emma Claivoz	078 217 04 81

VD Fully	Amandine Staub	079 380 16 65
VD Chataîgnier	Pierre-Alain Blanchet	076 508 02 11

Qui appeler ? – Résumé

Salles		
- Planning de l'occupation des salles	Xavier	070 594 16 33
- Réservation pour un match de coupe		
- Déplacement d'un match		
- Clés des salles ou code des boîtiers	Nesta	079 484 98 52
Equipements	Sarah	078 874 47 87
Bar		
- Problème de planning	Lucie	078 884 67 77
- Manque de boissons		
- Déplacement d'un match		
- Caisse		
Marqueurs		
- Absence du marqueur au match	Léonie	078 790 27 94
- Besoin d'un marqueur pour un nouveau match		
- Déplacement d'un match		
- Feuilles de match		
Matériel		
- Pharmacies	Sarah	078 874 47 87
- Licences	Colin	076 450 19 26
- Matériel des salles : ballons, filet, etc.	Nesta	079 484 98 52
- Carnet de position		
Comptabilité	Eve Rivollier	079 681 04 33